



介護にお困りではありませんか？

介護保険を使いたい



お風呂に入りたい



掃除・家事を手伝ってほしい



ベッド
申いす
杖などを
借りたい



デイサービスを利用したい



訪問看護を利用したい



リハビリをしたい

ご相談・お問い合わせ まずはお気軽にご相談下さい
JAとりで総合医療センター 3階

『居宅介護支援事業所とりで』

☎0297-74-5551 内線3503



住み慣れた自宅で安心して暮らして頂くために、

「居宅介護支援事業所とりで」について、ご紹介致します。

●居宅介護支援事業所とは

都道府県の指定を受けて、ケアマネジャー(介護支援専門員)を配置しているサービス事業者のことです。

●ケアマネジャーとは

介護を受けられる方、ご家族がどんなことに困っているのかを聞きながら、ご利用者の希望や心身の状態に合ったサービスが受けられるように居宅サービス計画(ケアプラン)を作成します。

●サービス内容

*介護に関するご相談全般

*居宅サービス計画(ケアプラン)の立案・作成

*要介護認定の申請・更新代行

*医療機関・介護サービス事業所等に関する情報提供・連絡調整

*モニタリング：ご利用者及びご家族を月1回以上のご自宅訪問や連絡により状態把握
(必要に応じてサービス調整)

●サービス利用の流れ

介護保険を申請

相談受付

ご本人の状態を把握(自宅訪問)

契約

居宅サービス計画書を作成

サービス担当者で打ち合わせ

ご利用者へ説明し同意

サービスの利用を開始



●例えば、このようなご相談をお受けしています。



●ご利用のご案内

受付時間	月曜日～金曜日 8時30分～17時 第1・第3土曜日 8時30分～12時30分
休業日	第2・第4・第5土曜日、日曜日、祝日、12月29日～1月3日
提供地域	取手市内
対象者	要介護1～5に認定された方

●お問い合わせ

居宅介護支援事業所とりで

〒302-0022 取手市本郷2-1-1 (JAとりで総合医療センター3階)
TEL 0297-74-5551 (内線 3503)

お気軽にご相談ください。

連載 高齢者に多い呼吸器の病気 (3)

呼吸器内科部長 山下 高明

肺癌

～検診を受けましょう～

日本人のうち1年間で亡くなる人の数はおよそ105万人です。このうち『がん』で亡くなる人はおよそ35万人です。つまり私たちのうち『3人に一人はがんで亡くなる』のです。

日本人の男性が一生のうち『がんになる』確率は60%です。女性は47%です。つまり私たちのうち『二人に一人はがんになる』のです。

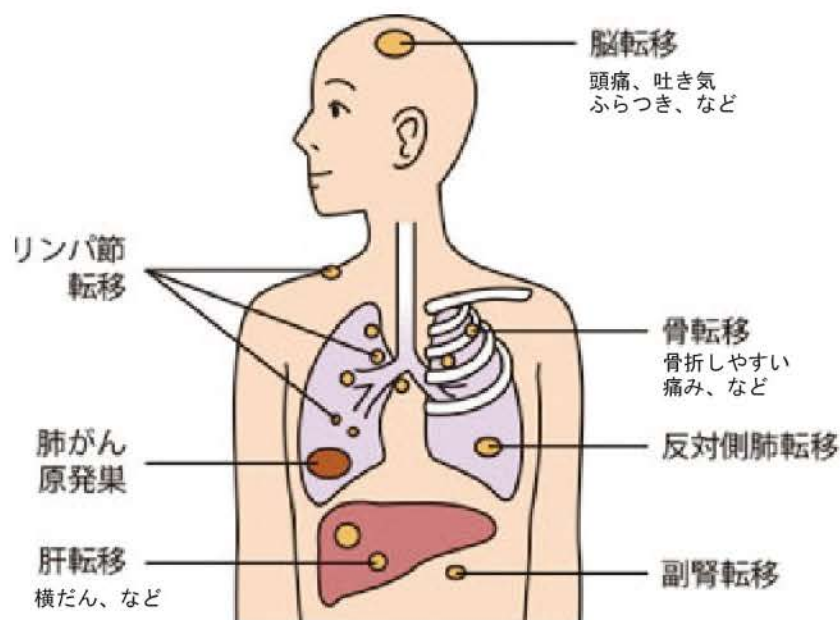
こんな統計もあります。

『検診で発見された肺癌』の5年生存率は80%です(100人このような人がいたとして5年後には20人が亡くなっているが、80人は生きている。そしてこの80人は『助かった』と言える)一方で『症状が出て

から発見された肺癌』の5年生存率はおおよそ30%です(70人は亡くなり、30人は助かる)しかるに日本人の肺癌検診受診率はおよそ50%です。

肺癌は『手術をすれば治る』病気です。発見が遅いと『転移』してしまい手術できません。転移がなくて手術できたとしても再発ということがあり得ます。そしてその再発率はやはり発見が遅いほど高いのです(5-50%)。手術できないと抗がん剤治療になります。抗がん剤治療で完治できる人はごくわずかです。以上より、私が言いたいことは、『検診を受けましょう』です。

肺癌の転位しやすい部位



連携医のご紹介

スマイルCK歯科クリニック



院長 小出 主税

診療時間		月	火	水	木	金	土
9:30~13:00		○	○	○	休	○	○
14:30~18:30		○	○	○	休	○	休

休診日 木曜日・土曜日午後・日曜日・祝日

連絡先 〒302-0005 茨城県取手市東3丁目1-27

お問合せ ☎ 0297-72-7191

スマイルCK歯科クリニックは取手東地区、片町公園（片町青少年広場）から100m程のところにある、こじんまりとしたクリニックです。

小さなお子様からご高齢の方まで幅広い年齢層の方々にお越しいただいており、虫歯や歯周治療、抜歯やインプラントといった外科処置、歯のない部位への入れ歯やブリッジ等の補綴処置、子どもの歯並

びへの咬合誘導処置等幅広く診療を行っております。

当院では、個々の患者様に最適なかみ合わせの確立維持に努めることを重視し、無理のない治療を心がけております。

明るいキャラのスタッフが多い当院では、気軽にいろいろと話せる雰囲気、そして患者様との距離が近いことも当院の特徴かもしれません。

新人のご紹介

放射線部



今年の放射線部の新人を紹介します。女性としては大きい方で、身長は170cmあり、小学校から高校までバスケットボールをやっていました。運動神経も抜群で、まさに大型新人です。今、夜勤に向けて、各種装置の操作や撮影方法等を学んでいる段階ですが、とにかく習った事はすぐに吸収し、何事にも積極的に取り組む姿勢に感心します。このまま真っ直ぐ成長してください。

松岡

おすすめ郷土料理

北海道 豚井

令和6年9月20日の昼食に
患者さんにお出ししました



明治時代末ごろから十勝地方では養豚業が始まり、特に帯広市で盛んでした。昭和初期に帯広市の食堂で炭火焼きした厚切りの豚肉にうなぎの蒲焼き風のタレを使用した井を作ったのが「豚井」の発祥と言われています。当初は、農

家や開拓者が汗を流し働く姿を見て、スタミナ料理を提供したいと思い、食材にうなぎは高価で手に入りやすく、目を付けたのが豚肉でした。帯広の地で誕生した「豚井」は、いまでは全国でも知られるほど有名となりました。

材料 1人分

豚井

・ ご飯	200g
・ 豚肉（厚切り）	100g
・ 長ねぎ	30g
・ 醤油	12g
・ 砂糖	8g
・ みりん	4g
・ 油	2g

作り方

豚井

- ① 長ねぎを繊維に沿って千切りにし、水にさらして白髪ねぎを作る
- ② 豚肉は5センチほどの大きさに切り、丸まらないように筋切をしておく。
- ③ フライパンに油を入れて熱し、肉を並べて焼く。8割程度火が通ったら、取り出しておく。
- ④ 肉を焼いたフライパンに醤油・砂糖・みりんを入れとろみがつくまで煮詰める。煮詰まったら肉を戻し、たれを絡める。
- ⑤ 全体に照りが出てきたらごはんの上にタレごとのせて、白髪ねぎを沿える。

1人分の栄養価

エネルギー (kcal)	蛋白質 (g)	脂質 (g)	食塩相当量 (g)
611	24.8	18.8	1.8

第2回JAとりで総合医療センター ICLSコース講習会を開催

8月10日（土）に第2回目となる院内ICLSコースを開催しました。前は研修医6名の参加でしたが、今回は研修医4名の他に看護師3名の希望者が加わり7名が受講しました。「ICLS」は医療従事者向けの心肺蘇生トレーニングコースで、成人の突然の心停止に対して「最初の10分間」の適切な対応と、チームで蘇生するための知識や技術を習得するのが目標です。

日本救急医学会が認定したICLSコースディレクターである当院の脳神経内科科長の片山優希医師とICLSインストラクター（HCU：高橋救急看護認定看護師、手術室：林田師長、内視鏡室：山野看護

師、HCU：成島看護師）とアシスタントインストラクター（3南病棟：巻嶋看護師）、また野田消防本部から川田救命士さんにも指導のご協力をいただいで行われました。BLS（一次救命処置）とAED（自動体外式除細動器）の安全な操作について実技講習が行われた後、気道を確保するための挿管や挿管後のチェックの方法について実習しました。さらに心停止時の心電図波形を判断して電気ショックを安全かつ確実にを行う方法についてもインストラクターが指導し、最後に実技試験と筆記試験を合格して修了証が授与されました。



気道確保についての実習



除細動などについての実習



参加者全員に修了証が授与されました

お知らせ



第27回ふれあいまつり

テーマ JAとりで大発見!～見て触って実感しよう医療の世界～

日時 10月26日(土) 9:30～15:00

会場 JAとりで総合医療センター

JA茨城みなみ・JA水郷つくば



地元野菜の即売

取手市立取手第二中学校



10:00～10:30
吹奏楽部の演奏

取手警察署

パトカー展示
こひばりちゃん



キッズコーナー



健康チェック



体力測定
血糖測定
受付 10:00～13:00
骨密度
血管年齢等

体験コーナー



調剤体験

受付 9:30～
一部チケット制
先着順です。



腹腔鏡練習用 BLS(一次救命処置)
ボックス



車椅子乗車



妊婦体験

講演会

新棟3階
講堂

10:40～11:20 当院のDMAT活動について
～災害に備えて～

副院長兼整形外科部長 鈴木康司

11:30～12:20 外科手術の歴史
～開腹からロボットへ～

外科部長 円城寺 恩

取手大利根ライオンズクラブ 献眼登録

展示・相談コーナー

感染対策委員会
緩和ケア委員会
居宅介護支援事業所とりで

患者さんと職員の趣味展

エコー検査の実演



白衣で写真コーナー



記念写真
いっしょに
撮ろうね!



大抽選会
14:30～

抽選箱

第27回ふれあいまつり 患者さんと職員の趣味展 作品募集中!

絵画・版画・写真・書道・陶芸・手芸など、どしどしご応募ください



締切日 2024年10月11日(金)

詳しい応募要項、応募用紙(は、総合受付(1階)
にあります。

応募された方全員に参加賞を差し上げます。



今月の表紙

居宅介護支援事業所とりでは、介護が必要な方が介護保険を利用し、住み慣れた地域で安心して暮らしていけるように支援しています。

発行所: JAとりで総合医療センター 発行人: 富満 弘之 編集: 広報室
〒302-0022 茨城県取手市本郷2-1-1 TEL:0297(74)5551 URL:<http://www.toride-medical.or.jp/>